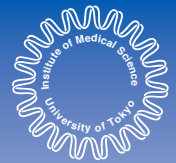


医科研病院だより



第40号

発行：東京大学医科学研究所附属病院
平成30年7月15日
〒108-8639 東京都港区白金台4-6-1
代表電話03-3443-8111
ホームページ <https://www.transrec.jp/>

CONTENTS

病院長就任挨拶	1
すこやか・カフェ	2
栄養サブリ	3
なんでも・ひろば	4

病院長就任挨拶

東京大学医科学研究所附属病院 病院長 東條 有伸

本年4月より東京大学医科学研究所附属病院長を務めている東條（血液腫瘍内科）より、この場を借りて遅ればせながら就任挨拶をさせていただきます。既に病院教職員の方々には、5月の連休明けに直接就任挨拶と所信表明を行っていますので、以下はそこで話した内容を簡単にまとめたものとなります。

当院（医科研病院）が我が国唯一の国立大学附置研究所附属病院であること、またその存在意義が橋渡し研究と早期臨床試験に代表される先端医療の開発・推進にあることは改めて言うまでもありません。一方で、大学病院の使命として標準医療を必要とする多くの患者さんへの対応や地域医療への貢献も行わなければなりません。そしてまた、2004年の新病院棟竣工と同時期に施行された国立大学の独立法人化によって、大学病院は経営的にも自立することが求められています。医科研病院の規模でこれらの課題にバランス良く対応することの困難さは、私自身がこれまで十数年の間に十分すぎるほど実感してきました。

幸い、橋渡し研究と早期臨床試験の実施件数は近年増加しており、今後も継続して新たな試験が予定されていますので、第一の課題は何とかクリアできていると思いますし、さらなる充実に期待しています。しかしながら、第二、(㊄)

(㊄) 第三の課題は達成できているとは言いがたい状況です。この二つの課題はリンクしているので、何よりもまず、より多くの患者さんに医科研病院の医療を提供できるように病院スタッフ一同心掛けたいと思います。いくつかの事情により2年以上休床していた5階病棟を今年度中に再稼働します。これによって利用できる病床数は増えますが、その分の病床と従来の病床をどのように活用するか、は今後の医科研病院の運営と発展にとって極めて重要です。現在は、再稼働に備えて関係部署と相談しながら、前述した課題に対応するための具体的なプランを策定している段階です。今秋には皆様に呈示できる予定ですので、是非ご期待ください。



トピックス

お出かけください

Summer Concertの
お知らせ

La Gemma Summer Concert
目次と白一ツツの楽しい夏の夜を堪能してください。
2018年 7月20日(金)
時間/16:30~17:30(16:00開演)
会場/東京大学医科学研究所附属病院
病院棟8階トミーホール 入場無料

日時：平成30年7月20日（金）16：30～17：30
場所：医科研病院8階トミーホール【入場無料】
出演：La Gemmaの皆さん

詳しい情報はコチラ▼
<http://www.h.ims.u-tokyo.ac.jp/kouenkai.html>



すこやか・カフェ



セカンド・オピニオン外来をはじめました

脳腫瘍外科 田中 実

医療の急速な発展によりさまざまな治療法が開発され、その選択肢が増える一方で、個別の治療法を選択する際に、どの治療法がベストなのかと思悩む患者さんが増え、セカンド・オピニオンを求めの方が増えてきています。通常の外来でも丁寧な説明を心掛けておりますが、必ずしも十分な時間がとれず、詳しいご説明が難しくなっているのが現状です。そこで、当院でも各科の専門知識や治療法の情報をご提供するセカンド・オピニオン外来を設置し、運用することとなりました。

セカンド・オピニオン外来では、これまでの経過から、診断や治療に至った過程についてわかりやすくご説明し、当該疾患の一般的な治療方針や経過などについて情報をご提供するとともに、当院の各科の専門的な立場からご相談いただいた方の状況に合致した意見や判断材料をご提供し、患者さんご自身が治療法を納得して選んでいただく際の参考となるよう努めております。

そのためには、患者さんからのお話のほかに、主治医の先生からの臨床経過や検査データ、画像データ等の情報提供が欠かせません。主治医の先生が了承していない場合や相談に必要な紹介状等の資料をお持ちでない場合は十分な対応ができませんので、セカンド・オピニオン外来受診の際には、事前に必ずご用意くださるようお願いいたします。セカンド・オピニオン外来の対象となる方は、原則患者さんご本人となりますが、やむを得ず来院できない場合は、ご家族だけでも紹介状等をお持ちになればご相談に応ずることは可能です。セカンド・オピニオン外来は完全予約制ですので、事前に予約センターにご連絡いただき、セカンド・オピニオン外来希望と告げて、該当する科の予約枠をお取りください。

脳腫瘍外科では、グリオーマを中心に悪性脳腫瘍や良性疾患ですが頻度の高い髄膜腫の治療方針についてご相談に応じています。例えば、最も悪性度の高く治療が困難な悪性グリオーマである膠芽腫については、数多くの症例(メ)

(メ)を経験した専門的な立場から標準的治療については、放射線治療の他の選択肢やテモダール維持療法の継続方法の工夫などについて情報提供しています。また、当科で行っているがん治療用増殖型遺伝子組換え単純ヘルペスウイルスG47Δを用いたウイルス療法という従来とは全く異なる新しい治療法についてもご説明しています。当科で行っていない治療法であっても、現在本邦で参加可能な治験や臨床研究についてはその最新情報をご提供し、ご興味があれば随時ご紹介もしています。

1. セカンド・オピニオン外来の対象となる方
・患者さんご本人またはご家族の相談を原則とします。
2. 相談内容
・現在の診断・治療法に関する専門医としての意見提供
・今後の治療法や見通しに関する専門医としての意見提供
3. 相談日と時間帯、場所
・完全予約制で相談時間は、60分を1枠とさせていただきます。
・候補日をお知らせし、日程を調整させていただきます。
4. 料金
・60分まで43,200円（30分以下の場合21,600円）。健康保険は適用されません。
5. セカンド・オピニオン外来を受診するまでの主な手順
 - (1)主治医にセカンド・オピニオンを受診したい旨相談し、同意を得てください。
 - (2)情報提供書及び画像データを事前に郵送願います。
〒108-0071 東京都港区白金台4-6-1
東京大学医科学研究所附属病院 地域医療連携室 宛
電話：03-6409-2042
※郵送が間に合わない場合は、当日必ずご持参ください。お持ちでない場合は、一般的なお話ししかできず、有効なセカンド・オピニオンを提供できずご相談に応じられない場合がありますので、あらかじめご了承ください。
 - (3)指定日時の30分前までに来院し、病院棟1階総合受付にて受付をすませてください。

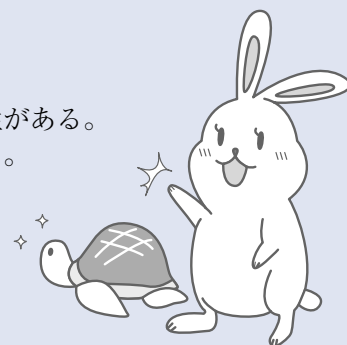
セカンド・オピニオン外来のメリット・デメリット

メリット

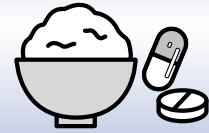
- 時間をかけて疾患や治療の説明が聞ける。
- 現行の治療を選択したことに改めて納得できる機会となる。
- これまで入手できなかった新しい情報が提供され、治療の選択肢が広がる可能性がある。
- 現行の治療や新たに提示した治療の一般的な成績やリスクについて説明が聞ける。

デメリット

- 別途料金が発生する。
- 期待したほど治療の選択肢が十分に提供されない可能性がある。
- 訴訟などを目的とした相談には応じてもらえない。



栄養サプリ



あなたは大丈夫？脱水症に御注意！

2018年
栄養管理室

お家で出来る脱水症の見つけ方をご紹介します。以下のような症状がある方は、脱水症かもしれません

握手してみてください

手が冷たい



脱水症かも！？

脱水症になると、血液が生きていく上で大切な臓器に集まり、手足は冷たくなります。

舌を見て下さい

乾いている



脱水症かも！？

脱水症になると、口の中のツバが減ってきて舌の表面が乾いてきます。(地面にひびが入ったような状態など)

親指の爪の先を押してみてください

赤みが戻るのが遅い



脱水症かも！？

指先は血管が細いので、変化が出やすい部分です。2秒以上たっても赤みが戻らない場合は脱水症の信号です。

皮膚をつまんでみてください

つままれた形から3秒以上戻らない



脱水症かも！？

皮膚には、水分がたくさん含まれていて弾力性がありますが、脱水症では水分が減り弾力性も無くなります。

わきの下を確認してみてください

乾いている



脱水症かも！？

通常、特に高齢の方のわきの下は汗による潤いがありますが、脱水症になると、汗が出なくなり乾燥します。

脱水を防ぐための上手な水分のとり方と注意事項

水分補給は
回数を分けて少しずつ



不足ぎみと感じた方は、水をコップであと2杯飲むよう目指しましょう

暑い時期以外も
脱水になります



成人男子が比較的
安静にしている場合

呼吸や汗 0.9ℓ

+

尿・便 1.6ℓ

||

1日の水分排出量 2.5ℓ

汗をかかなくても水分は失われているので冬の脱水にもご注意ください

お酒では水分補給に
なりません



アルコールやカフェインを多く含む飲料は、利尿作用で通常より多く尿が排泄されます

腎臓、心臓などで治療中の方は医師に確認しましょう



水分摂取量については医師に確認し、指示に従ってください

なんでも・ひろば

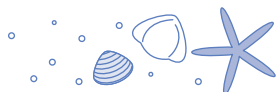


「美しい目」

4階病棟看護師 大橋 美穂

少し前にちょっとしたブームになっていたようですがミドリムシという微生物を皆様ご存知でしょうか？学名はユーグレナと言います。余談ですが、これはラテン語で美しい目と言います。ミドリムシには赤い眼点と呼ばれる点があるため、この綺麗な名前が付いていますが、彼らは眼点で光を察知するのではなく、眼点の近くにある部分で光を察知しています。眼点は影になることで、光の方向を分かるようにしているそうです。ともかく、目じゃないところが目と呼ばれるなんて不思議ですし、目じゃないのに美しい目という名前がつくなんてなんだか皮肉ですね。

なぜ私がこんなにミドリムシについて語っているのかというと、高校生のときに国の支援のもと研究をしていたからです。授業前もお昼休みも放課後も顕微鏡に向きあって研究に没頭していました。これを知った知り合いに言われて面白かったのは「あなたの青春は緑色だったんだね」です。私の青春は緑春だったようです。それだけ没頭出来たことでこうやって筆を取ることができました。皆様も何か没頭していたことはありませんか？



「三角チョコパイの味」

4階病棟看護師 名嘉 紀代子

みなさんこんにちは。4階病棟の名嘉と申します。看護師として働き始めて2年目となりました。昨今は社会人を経た看護師を増えているようですが、私もその一人です。大人になってからの学生生活は大変ながらも学ぶことが多く、2年目となった今改めて学生生活での思い出をご紹介します。看護学校といえば何と言っても実習です。患者さんとのコミュニケーションも緊張するし、教員へのレポート提出、看護師への報告など様々な課題をこなしていかなければなりません。

(\)せん。

そんな中で一回り年下の同級生達との関わりは思い出深いものでありました。ある実習のことです。同級生とペアで患者さんを受け持たせていただき、看護介入としてその方の一日の予定表を作成しました。患者さんには大変喜んでいただいたのですが、私は患者さんが喜んで下さったことに対するペアの同級の嬉し涙に衝撃を受けたのです。彼女達は嬉しいことを嬉しいと感じ、また理不尽さや不愉快なことを不愉快だと感じる気持ちを持っていました。

実習は大変でしたが、私はある程度の大人としてある程度の処世術で乗り切っていました。しかし、看護師を志す者として果たしてそれだけでいいのだろうかと思いが覚める思いでした。自分の気持ちに蓋をしてしまうような感受性で誰かの気持ちに寄り添うことなんてできるはずがありません。

実習の帰りにグループのみんなと三角チョコパイを食べようとマクドナルドへ行きました。三角チョコパイなんて何年ぶりでしょうか（私の中では若者の食べ物）。100円だと思っていた三角チョコパイは120円でした。節約のために飲み物は水をもらいます。若者は三角チョコパイとポテトを続けてお腹に収めます。なんだか涙がでてきました。ずっと忘れていたキラキラした時間の中にいました。看護師2年目となり、成城石井（私の中では高級スーパー）でミネラルウォーターを購入するまでになりました。しかしまだまだ毎日勉強の日々です。大変なこともあります三角チョコパイの味を忘れずに日々精進していきたいと思えます。

◆病院からのお知らせ◆

●臨床検体の取扱いにつきまして

当院での保存・追加採取検体を用いた臨床研究名をお知りになりたい方は

http://www.ims.u-tokyo.ac.jp/ore/IMSUT_ORE_7.htmlをご覧ください。

東京大学医科学研究所附属病院・ご利用案内

診療科

内科（総合、血液腫瘍、感染症、アレルギー・免疫、代謝・内分泌、循環器、消化器）

小児科（小児細胞移植）

外科（一般、腫瘍、消化器、乳腺）、整形外科（関節）

脳腫瘍外科、放射線科、麻酔科、遺伝相談

外来診療日

月曜日～金曜日（祝日および年末年始を除く）

診療受付時間

8：30～11：30（初診・再診）

12：30～16：00（再診のみ）

※予約時間の15分前までに受付にお越しください。

（確実にご受診いただくために、ぜひ予約をお取りください）

予約専用電話（予約受付および変更）

診察：03-5449-5560

検査：03-5449-5355

受付時間 8：30～17：00（外来診療日のみ）

アクセス

- 東京メトロ南北線・都営地下鉄三田線で「白金台駅」下車
 - JR山手線目黒駅東口から都バス品93大井町競馬場行で「白金台駅」下車、あるいは都バス黒77千駄ヶ谷行か橋86新橋駅行で「東大医科研西門」下車、または駅より歩いて約15分、タクシーで約5分（1メートル）
 - JR品川駅から都バス品93目黒駅行で「白金台駅」下車
 - 東京メトロ日比谷線広尾駅から都バス広尾橋から黒77または橋86目黒駅行で「東大医科研病院西門」下車
- ※患者専用駐車スペースも数台分ございます。ご利用は受付にお申し出ください。

